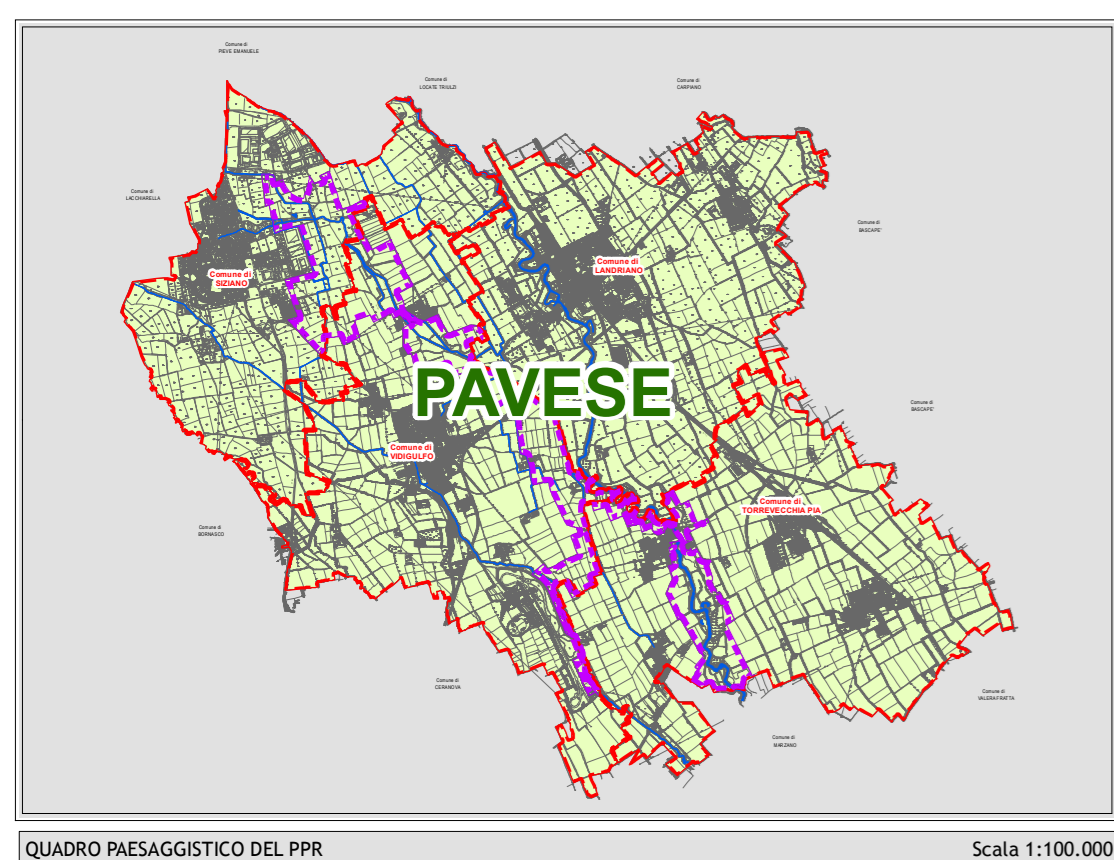
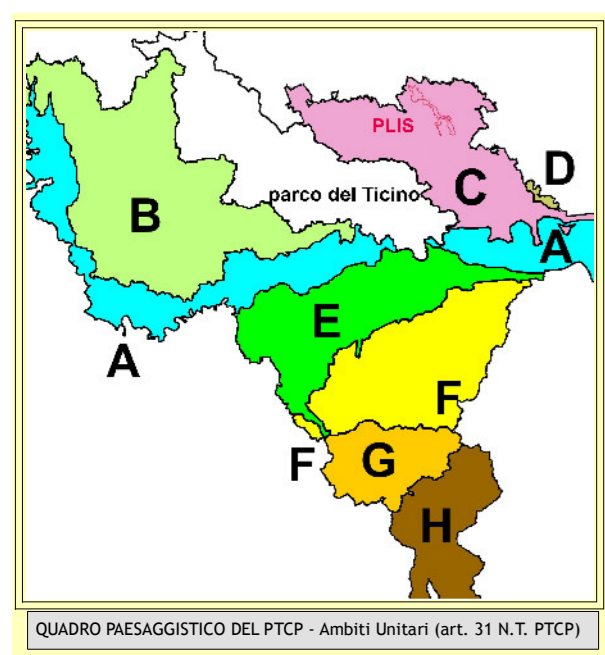


INDICAZIONI DEGLI STRUMENTI SOVRAORDINATI

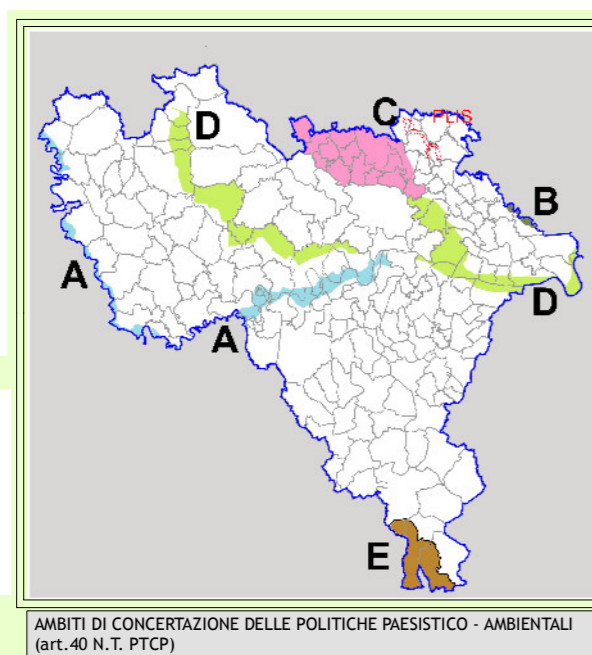


- LEGENDA**
- UNITÀ TIPOLOGICA DI PAESAGGIO
 Elementi A del PPR
 Fascia Bassa Pianura
- Passaggi della pianura cerealicola
 - Corsi d'acqua
- Ambito geografico dei paesaggi della Lombardia
 PAVESE
- CONFINI
- Perimetro PLUS
 - Confini comunali

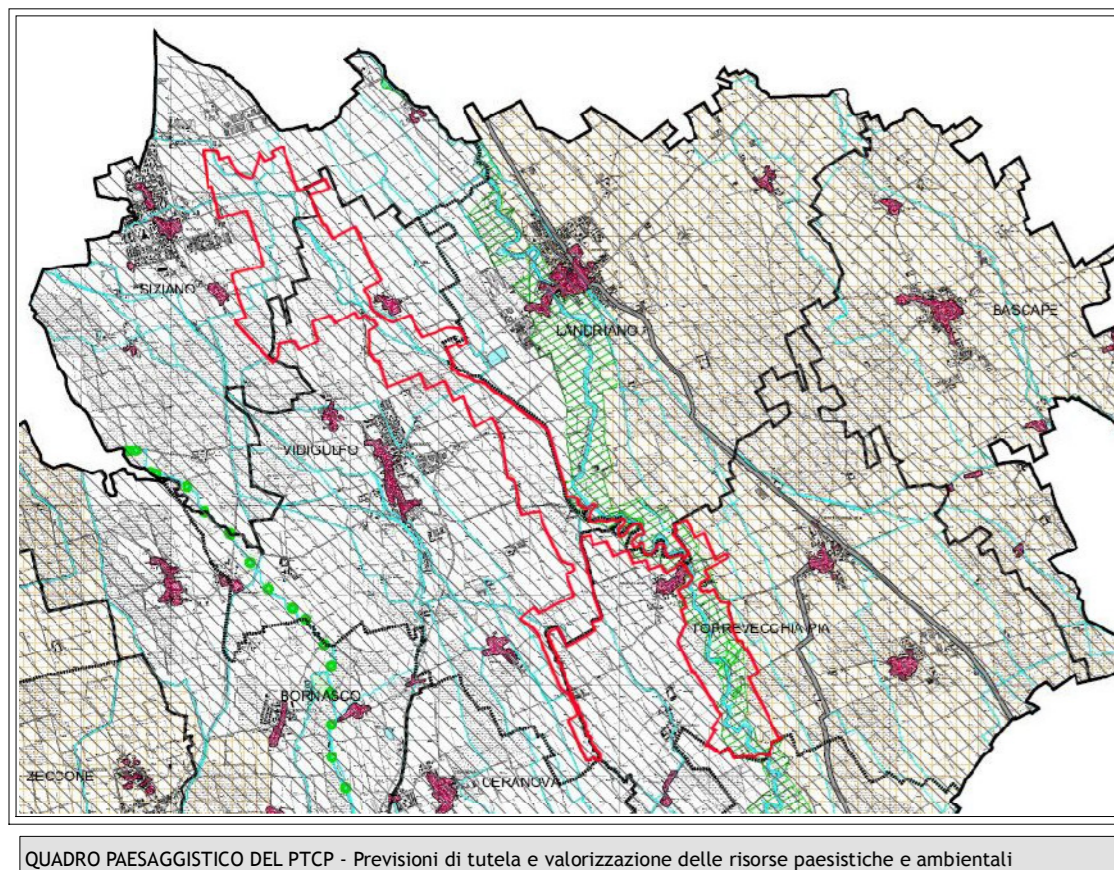
QUADRO PAESAGGISTICO DEL PPR
 Scala 1:100.000



- LEGENDA**
- A: VALLI DEI PRINCIPALI CORSI D'ACQUA DEL SICILIANO
 - B: PIANURA BASSA DELLA LOMBARDA
 - C: PIANURA BASSA DELLA PAVESE
 - D: COLLINA BIANCA
 - E: PIANURA E MONTAGNA
 - F: VALLI E PIANURE DELLA BASSA
 - G: VALLI E PIANURE DELL'ALTA
 - H: MONTAGNA APENNINICA
- LEGENDA**
- A: AMBITO DI INTERESSE REGIONALE
 - B: AMBITO DI INTERESSE PROVINCIALE
 - C: AMBITO DI INTERESSE COMUNALE
 - D: AMBITO DI INTERESSE LOCALITÀ
 - E: AMBITO DI INTERESSE LOCALITÀ

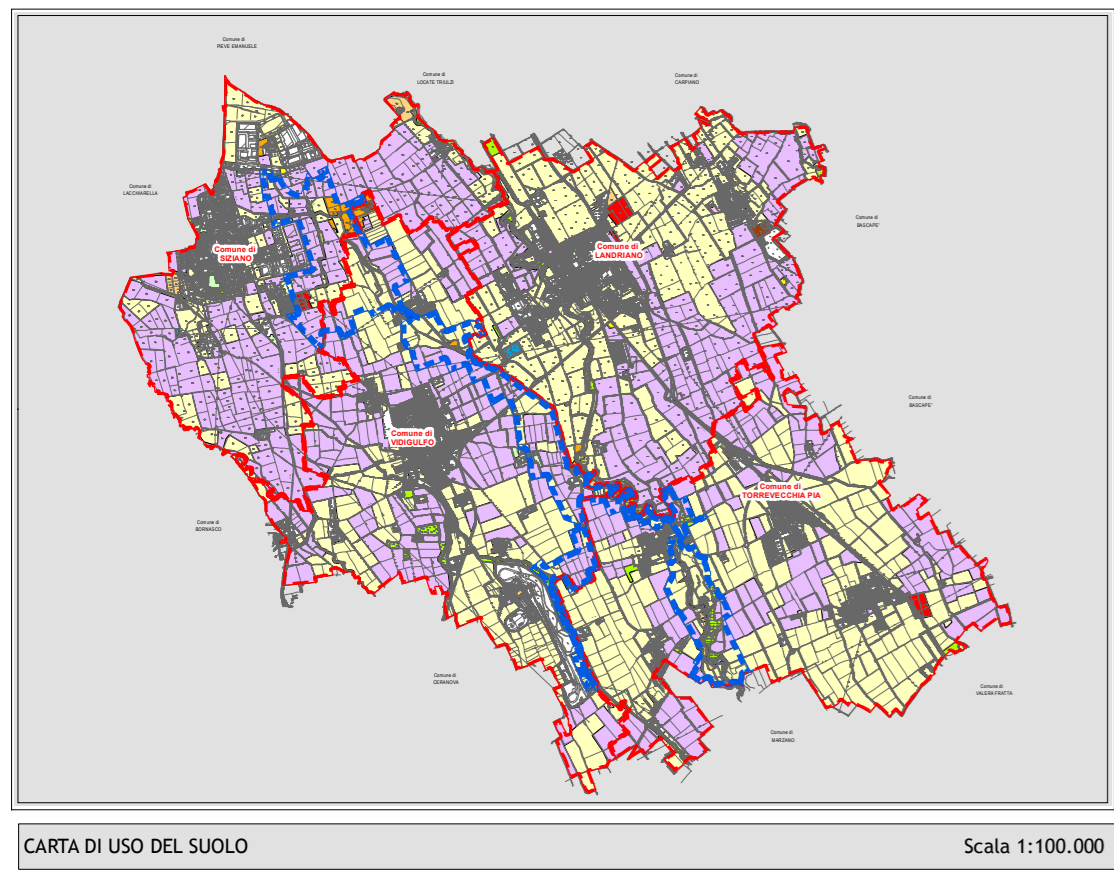


AMBITI DI CONCERTAZIONE DELLE POLITICHE PAESAGGISTICO - AMBIENTALI
 (art. 40 N.T. P.T.C.P.)



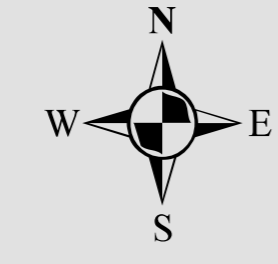
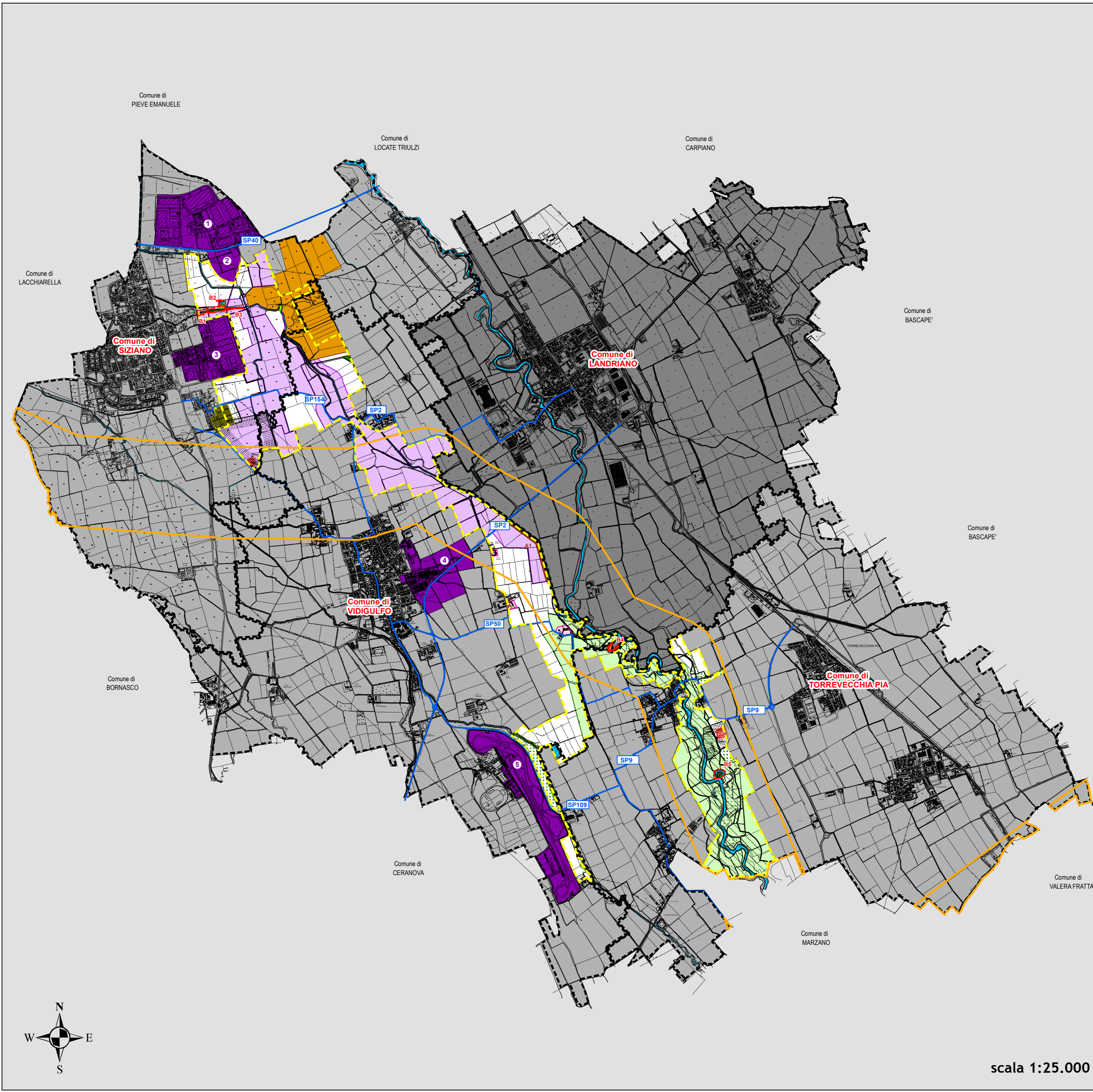
- LEGENDA**
- PREVISIONI DI TUTELA E VALORIZZAZIONE DELLE RISORSE PAESAGGISTICHE E AMBIENTALI
- AREE DI INTERESSE REGIONALE
 - AREE DI INTERESSE PROVINCIALE
 - AREE DI INTERESSE COMUNALE
 - AREE DI INTERESSE LOCALITÀ
 - AREE DI INTERESSE LOCALITÀ

QUADRO PAESAGGISTICO DEL P.T.C.P. - Previsioni di tutela e valorizzazione delle risorse paesistiche e ambientali



- LEGENDA**
- Altri fluviali e corsi d'acqua
 - Specchi d'acqua
 - Seminativi
 - Piasti permanenti
 - Cespugli e vegetazione delle aree urbane
 - Formazioni ripariali
 - Pioppeti e legnose agrarie
 - Boschi di latifoglie
 - Aree verdi incolte
 - Risale
 - Parchi e giardini
 - Orti famigliari
 - Culture orticole
 - Cave
 - Aree degradate non utilizzate e non vegetate
 - Urbanizzato
 - Confini comunali
 - Perimetro PLUS

CARTA DI USO DEL SUOLO
 Scala 1:100.000



scala 1:25.000

LEGENDA

- ELEMENTI DI DEGRADO (art. 28 PPR)**
- Provocato da sottoutilizzo, dismissione e abbandono
- Ambiti di cava individuati dal Piano Cave Provinciale (ATEg59 e GP08)
- Provocato da processi di urbanizzazione e infrastrutturazione
- Polo produttivo a nord di Sizzano
 - Polo commerciale a Sizzano
 - Polo artigianale e produttivo a frazione Cantalupo (SIZIANO)
 - Polo produttivo a Vidigulfo
 - Pista automobilistica "Automotive Safety Centre" a Vairano (VIDIGULFO)
- Viabilità principale (SP2 - SP9 - SP40 - SP50 - SP109 - SP154)
- Provocato da trasformazioni della produzione agricola e zootecnica
- Attività florivaistica a Sizzano
- RETE DEGLI ELEMENTI DI TUTELA PAESAGGISTICA**
- Elementi di 1° livello della RER
 - Corridolo regionale primario a bassa o moderata antropizzazione
 - Elementi di 2° livello della RER
 - Fascia di rispetto dei corsi d'acqua vincolati (150 m)
 - Vincolo paesaggistico ai sensi del DL 42/2004, art. 142, c.1, lett. c
- RETE DEGLI ELEMENTI DI VALORE PAESAGGISTICO**
- Biotopi
 - B1 - Tifeto
 - B2 - Laghetto (cava rinaturata)
 - B3 - Residuo di ontaneto
 - B4 - Zona umida
 - B5 - Laghetto e bosco
 - Formazioni lineari
 - Ambiti dei corsi d'acqua
 - Fascia di ontaneto (Area di rilevanza ambientale A1)
 - Pioppeti
 - Ambiti dei boschi (LR 31/2008 e s.m.i.)
 - Vincolo paesaggistico ai sensi del DL 42/2004, art. 142, c.1, lett. g)
 - Ambiti agricoli normali
 - Aree di ritrovamento archeologico (tavola 3.3 PTCP)
- AMBITI DI INTERESSE ARCHEOLOGICO**
- Aree di rischio archeologico (tavola 3.3 PTCP)
 - Aree di ritrovamento archeologico (tavola 3.3 PTCP)
- CONFINI**
- Perimetro PLUS
 - Confini comunali
 - Perimetro cascinie storiche



COMUNI DI
SIZIANO,
TORREVECCHIA PIA e
VIDIGULFO
 PROVINCIA DI PAVIA

P.L.I.S.
PARCO del LAMBRO MERIDIONALE
e del TICINELLO
Parco Locale di Interesse Sovracomunale
PIANO PARTICOLAREGGIATO

Tavola n.12a
Carta del paesaggio - parte I
Caratteri generali
APPROVAZIONE
 Scale varie

Comune di SIZIANO
 SINDACO
 dott. ing. Massimiliano Brambilla

TECNICO COMUNALE
 geom. Massimo Mauro Bertoni

PROGETTISTI
 dott. arch. Mario Mossolani
 dott. Silvia Paola Assini
 dott. Solveig Tosi

Comune di TORREVECCHIA PIA
 SINDACO
 Antonio Esposito

TECNICO COMUNALE
 dott. arch. Paolo Menudo

COLLABORATORI
 dott. urb. Sara Pantazzi
 dott. ing. Giulia Natale
 dott. ing. Marcello Mossolani
 geom. Mauro Scano

Comune di VIDIGULFO
 SINDACO
 dott. Pietro Aristide Sfondrini

TECNICO COMUNALE
 dott. ing. Arturo Guadagnolo

STUDI NATURALISTICI
 dott. Massimo Merati
 dott. Niccolò Mapelli

MM STUDIO MOSSOLANI
 urbanistica architettura ingegneria
 via della pace 14 - 27045 casteggio (pavia) - tel. 0383 890096 - telefax 0383 82423 - www.studiomossolani.it